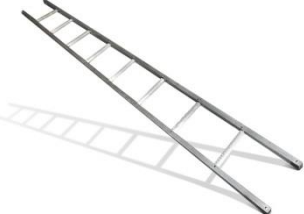








<p>Боевая одежда пожарного (БОП)</p>	<p>Специальная защитная одежда пожарного от повышенных тепловых воздействий (СЗО ПТВ)</p>	<p>Пожарный рукав - гибкий трубопровод, оборудованный рукавными соединительными головками и предназначенный для подачи (забора) огнетушащих веществ на расстояние.</p>	<p>1 Гибкий трубопровод, предназначенный для транспортирования огнетушащих веществ. 2 Пожарные соединительные головки Рукава подразделяются на: всасывающие (напорно-всасывающие) и напорные.</p>
			
<p>Лестница - палка</p>	<p>Лестница - штурмовая</p>	<p>Лестница - трехколенная</p>	<p>Головка рукавная</p>
			
<p>Водосборник рукавный</p>	<p>Головка – переходник</p>	<p>Разветвление рукавное</p>	<p>Зажим рукавный</p>

Снаряжение, используемое с боевой одеждой пожарного



Каска пожарного



Пояс пожарный спасательный с карабином



Топор пожарный носимый с кобурой



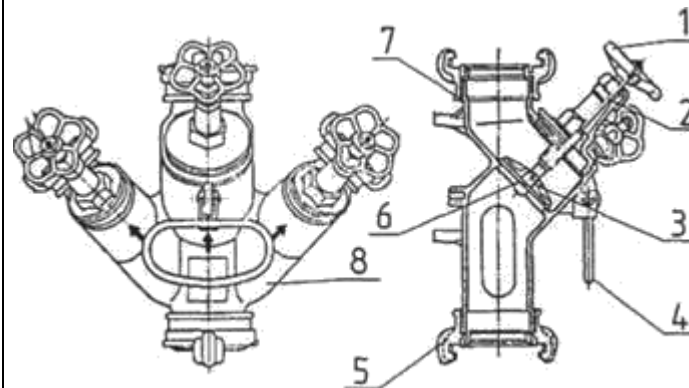
Сапоги пожарного



Рукавицы (краги) пожарного



Средство индивидуальной защиты органов дыхания



Разветвление трехходовое

- 1 — маховичок;
- 2 — сальниковое уплотнение;
- 3 — шпindelь;
- 4 — ручка;
- 5 — входной патрубок;
- 6 — тарельчатый клапан;
- 7 — Выходной патрубок;
- 8 — фигурный корпус